



LE TRAITEMENT DE LA
DOULEUR CANCÉREUSE:
LES VOIES
D'ADMINISTRATION

Renée Dugas m.d.

Soins-palliatifs,
C.H.U.M.

Hôpital Notre-Dame



VOIES D ' ADMINISTRATION

ORALE :

- ◆ premier choix car très simple mais impensable si :
 - nausée réfractaire
 - occlusion intestinale



VOIES D ' ADMINISTRATION

INTRA RECTALE :

- ◆ négligée et très pratique dans les deux situations précédentes
 - il existe des suppositoires de morphine de longues durée
 - la méthadone est très bien absorbée et cette voie est pratique pour les volumes de plus de 10 ml
 - le gabapentine s'administre bien, dilué dans 5 ou 10 ml d'eau du robinet



VOIES D'ADMINISTRATION

SUBLINGUALE ET TRANS MUQUEUSE :

- ◆ très bonne absorption des substances lipophiles
- ◆ la méthadone : avec la préparation concentrée (10mg/ml), on peut facilement en 10 minutes faire absorber 10 mg dans la zone buccale entre la muqueuse de la joue et la face externe de la mâchoire inférieure
- ◆ la morphine : les ulcères buccaux sont bien soulagés avec les formes HP badigeonnées localement sur les zones douloureuses



VOIES D'ADMINISTRATION

TRANSDERMIQUE :

- ◆ timbre de Fentanyl utile
 - dans les situations de constipation sévère,
 - d'occlusion
 - de nausée
- ◆ important d'éviter les zones avec un envahissement cutané ou lymphatique....



VOIES D ' ADMINISTRATION

TRANSDERMIQUE :

- ◆ utile dans les situations de douleur sévère très localisée
 - l'utilisation de la **capsaïsine** dans les douleurs neuropathiques



VOIES D'ADMINISTRATION

TRANSDERMIQUE :

- ◆ utile dans les situations de douleur sévère très localisée
 - l'utilisation de la crème de morphine préparée en officine (1.6 mg / 0.2 cc) suffit à soulager la douleur causée par certaines métastases cutanées ou certaines douleurs articulaires :
 - les récepteurs opiacés sont rapidement activés aux sites de lésions cutanées



VOIES D'ADMINISTRATION

TRANSDERMIQUE:

- ◆ dans les situations d' hypersalivation, de râles bronchiques ou de nausée d'origine vestibulaire
 - scopolamine
0.1 à 0.4 mg et plus / par 0.2 cc dans une crème appliquée aux 6 heures régulier pour un traitement continu ou aux 6 heures au besoin

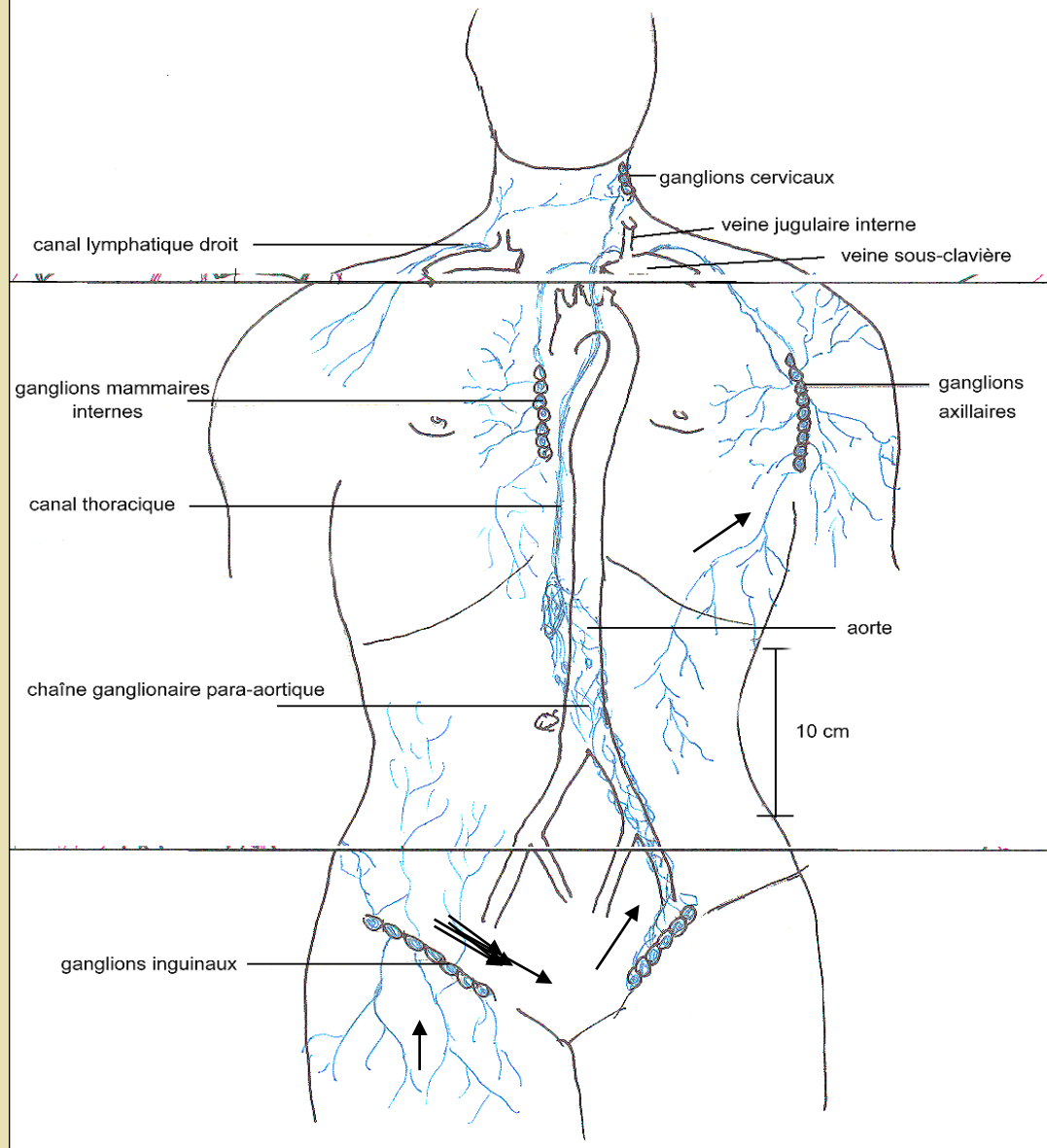


VOIES D'ADMINISTRATION

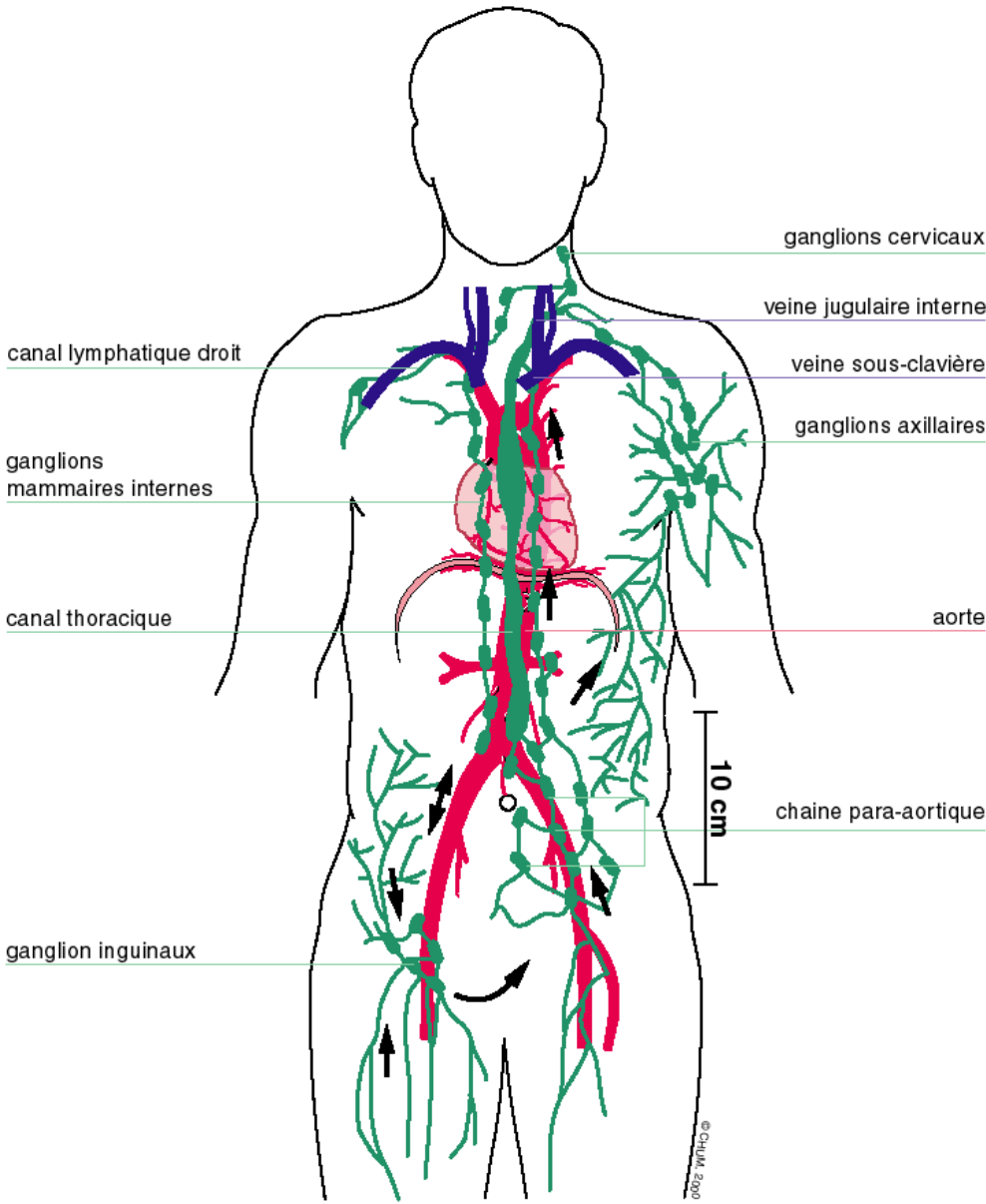
SOUS-CUTANÉ :

- ◆ surtout dans les situations de réajustement majeures
- ◆ dans les cas de problèmes digestifs
- ◆ choisir un site avec un bon drainage lymphatique
 - de préférence choisir le thorax et l'abdomen supérieur

Direction des drainages lymphatiques



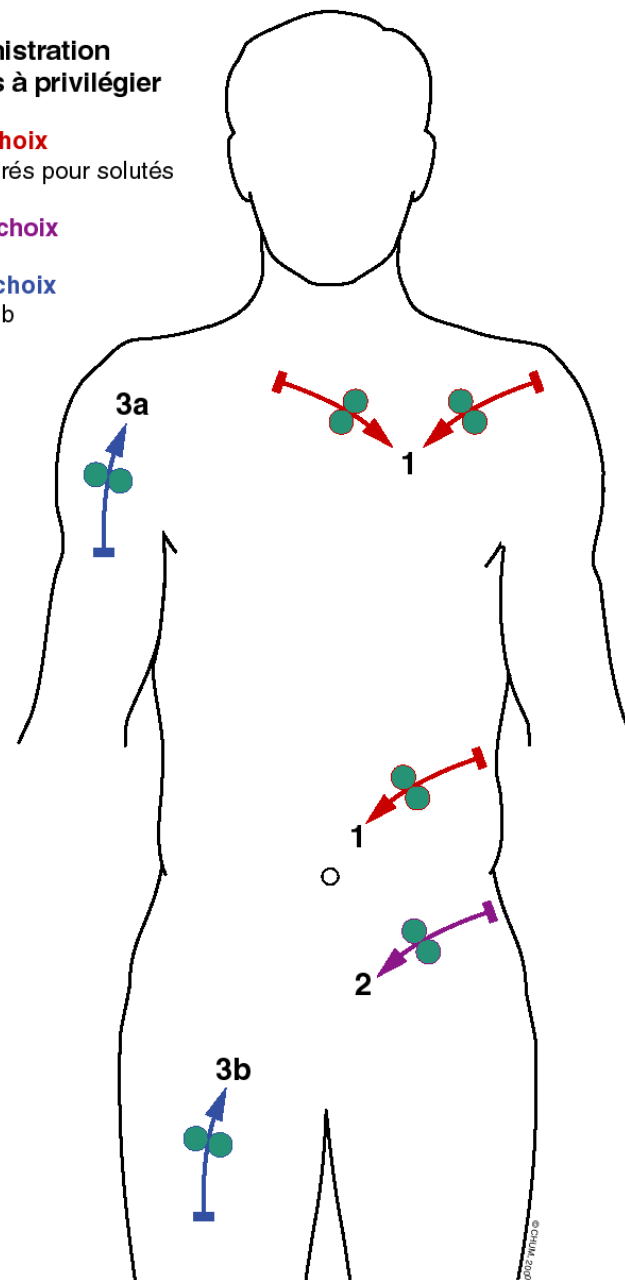
Direction des drainages lymphatiques





Sites d'administration sous-cutanés à privilégier

- 1 : **Premiers choix**
- sites préférés pour solutés
- 2 : **Deuxième choix**
- 3 : **Troisième choix**
- 3a avant 3b



Renée Dugas m.d.
Soins palliatifs CHUM, Notre-Dame



Voies d'administration

- ◆ En dehors de la voie orale:
- ◆ les autres voies (même la voie rectale) permettent d'éviter le premier passage hépatique